

平面図 S=1:250

河川中心線 主要点一覧表					(世界測地系、単位: m)
点名	測点	追加距離	X座標	Y座標	線形要素
BP	NO. 0+ 0.000	0.000	107910.089	21550.715	R=∞
IP-1	NO. 0+13.578	13.578	107913.430	21537.554	R=∞
EP	NO. 2+ 2.128	42.128	107916.948	21509.222	R=∞

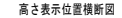
基準点一覧表					(世界測地系、単位: m)
点名	X座標	Y座標	標高	備考	
T-1	107930.331	21556.361	150.578	KBM. 1	
T-2	107944.186	21527.984	148.977		
T-3	107934.976	21487.494	148.103	KBM. 2	

※本図面の □ 内は実測を示す。□ 外は砂防基盤図を流用している。

実施設計図面

工事名	R7三土 銅山川 三・山城政友 護岸工事		
路線名等	銅山川		
工事箇所	三好市山城町政友		
図面名	平面図		
縮尺	S=1:250	図面番号	1 / 11
会社名			
事業者名	徳島県西部総合県民局農土整備課<三好>		

HS=1:250
VS=1:100



NO. 1付近

凡例	
——	背後地地盤高
——	既設護岸天端高
——	地盤高
——	最深河床高

測 点	追加距離	単 距 離	地 盤 高	最深河床高	既設 護岸天端高	背後地盤高	計画基礎高	計画天端高
NO.0 +10.0	0.000	-10.000	143.363	136.045	143.363	150.602		
NO.0	10.000	0.000	142.973	135.329		150.405	135.970	142.970
NO.0 +13.0 IP.1	13.000	0.593	140.451	135.104		148.825	135.970	142.970
NO.1	6.421	20.000	140.102	135.089		149.184	135.970	142.970
NO.1 +13.0	13.000	33.000	140.810	136.430		148.825	135.970	142.970
NO.2 +10.0 +2.128	7.000	2.128	140.488	136.170		145.221	135.970	142.970
NO.2 +10.0	2.128	42.128	142.364	136.512	142.364	144.381	135.970	142.970
NO.2 +10.0	7.874	50.002	142.512	136.663	142.344	144.422		

実施設計図面

工 事 名	R7三土 銅山川・山城改攻 護岸工事		
路線名等	銅 山 川		
工事箇所	三好市山城町改攻		
図 面 名	縦断面		
縮 尺	WS=1:250 VS=1:100	図面番号	2 / 11
会 社 名			
事業者名	徳島県西部総合県民局農土整備部<三好>		

NO. 0-10. 0
BH=142.363
FH=

T.P.=130.000

NO. 0
BH=142.973
FH=142.970

T.P.=130.000

NO. 0					
工種	細別	規格	単位	数量	
河川土工	掘削	土砂	オープンカット	m ³	-
		砕石	片切掘削	m ³	-
		砕石	片切掘削	m ³	-
	盛土	2.5m未満		m ³	-
		2.5m以上4.0m未満		m ³	-
		4.0m以上		m ³	-
作業土工	床張り	土砂	標準	m ²	-
	床張り(掘削)	土砂	標準	m ²	-
	基礎整正			m ²	-
	埋戻し	最大埋戻し幅 10未満		m ²	-
		最大埋戻し幅 10以上 40未満		m ²	-
法面整形工	法面整形	盛土部		m ²	-
		切土部		m ²	-
構造物取壊し工		無筋構造物		m ³	-
		石積		m ³	-

河川工事設計図書

NO. 0-10. 0, NO. 0

工 事 名 R7三土 御山川 三・山城段 護岸工事

路線名称 御山川

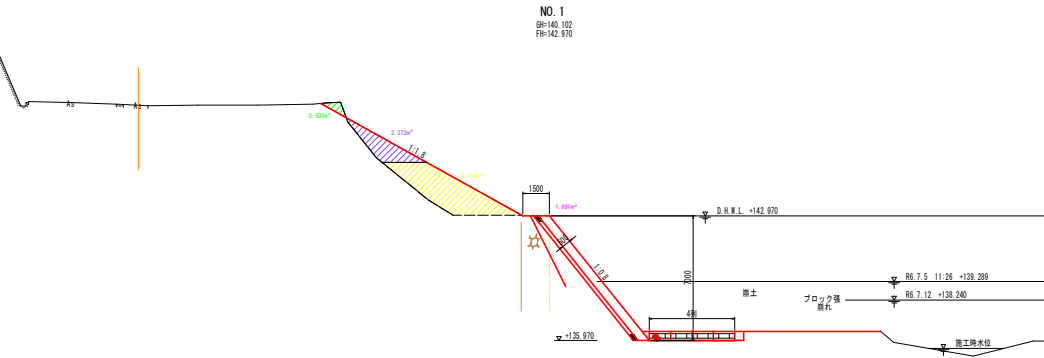
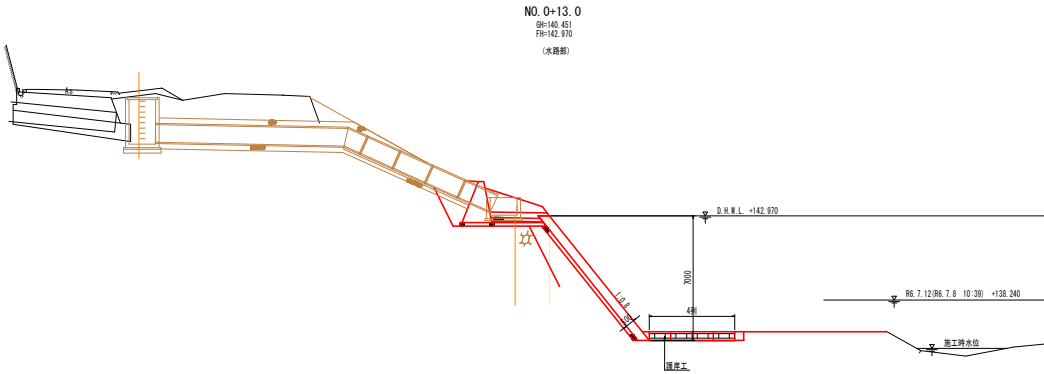
工事箇所 三好市山城町 段友

図 面 名 横断面

縮 尺 S=1:100 図面番号 3 / 11

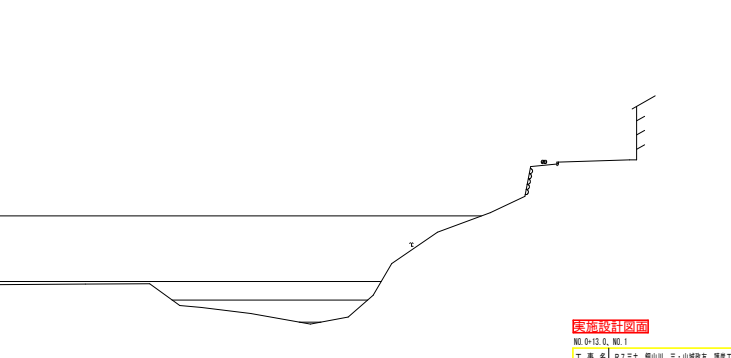
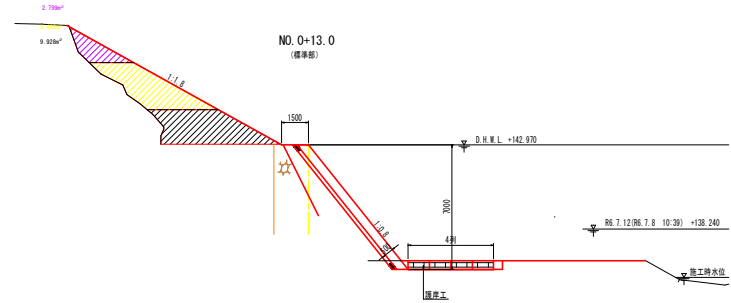
会 社 名

事業名称 徳島県河川総合防災対策事業(三好市) 三好川

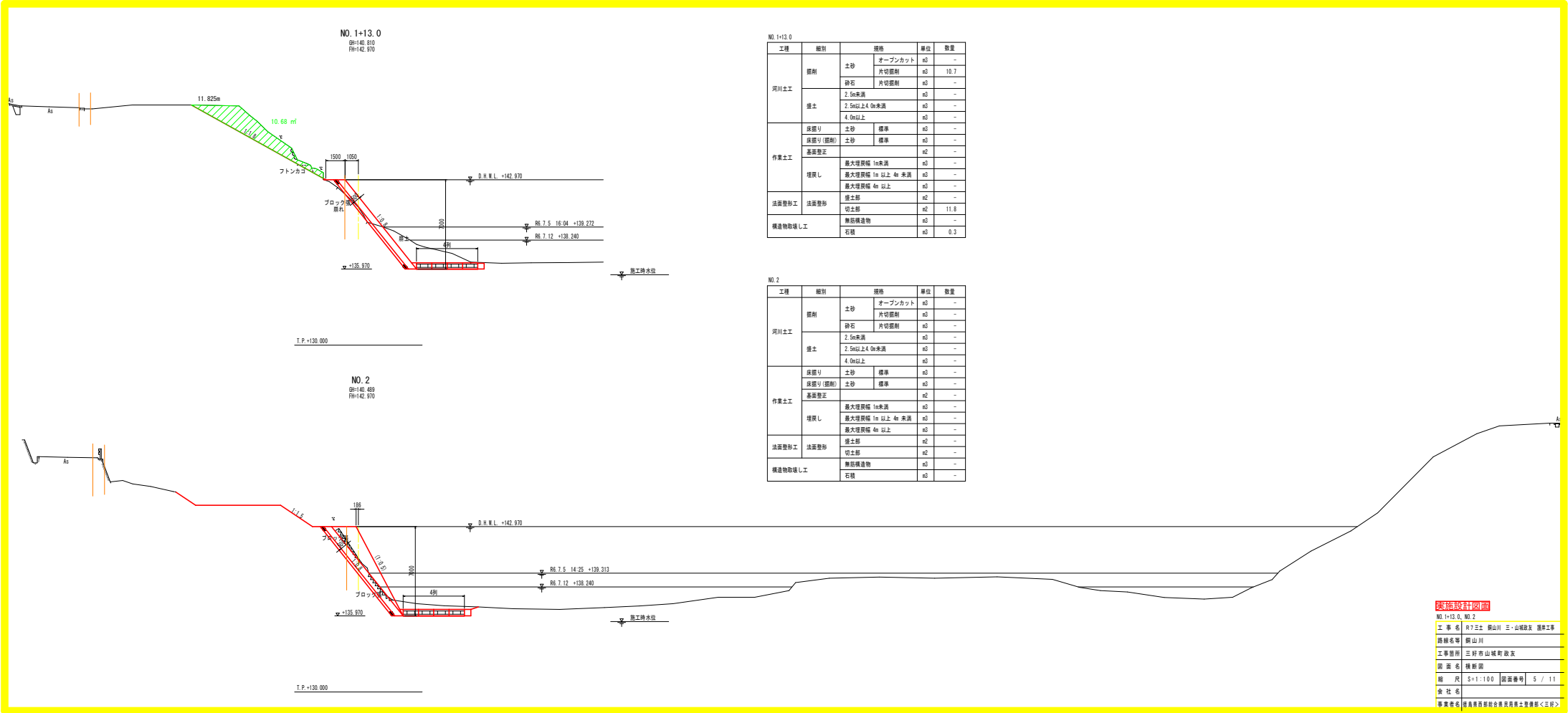


NO.0+13.0						
工種	細別	規格	単位	数量	標準数量	標準数量
河川土工	掘削	土砂	オープンカット	m3	-	-
		砕石	片切掘削	m3	-	-
		砕石	片切掘削	m3	-	-
	埋土	2.5m未満	m3	-	2.8	-
		2.5m以上4.0m未満	m3	-	8.5	-
作業土工	床張り(掘削)	土砂	標準	m3	-	-
		土砂	標準	m3	-	-
	埋戻し	最大埋戻し 1m未満	m3	-	-	-
		最大埋戻し 1m以上4m未満	m3	-	-	-
		最大埋戻し 4m以上	m3	-	-	-
法面整形工	法面整形	埋土部	m2	-	13.6	-
構造物取壊し工	切土部	切土部	m2	-	0.2	-
		無筋構造物	m3	-	-	-
構造物取壊し工	石積	石積	m3	-	-	-
		石積	m3	-	-	-

NO.1						
工種	細別	規格	単位	数量	標準数量	標準数量
河川土工	掘削	土砂	オープンカット	m3	-	-
		砕石	片切掘削	m3	0.5	-
		砕石	片切掘削	m3	-	-
	埋土	2.5m未満	m3	-	3.4	-
		2.5m以上4.0m未満	m3	-	9.8	-
作業土工	床張り(掘削)	土砂	標準	m3	-	-
		土砂	標準	m3	-	-
	埋戻し	最大埋戻し 1m未満	m3	-	-	-
		最大埋戻し 1m以上4m未満	m3	-	-	-
		最大埋戻し 4m以上	m3	-	-	-
法面整形工	法面整形	埋土部	m2	11.3	-	-
構造物取壊し工	切土部	切土部	m2	1.7	-	-
		無筋構造物	m3	-	-	-
構造物取壊し工	石積	石積	m3	-	-	-
		石積	m3	-	-	-

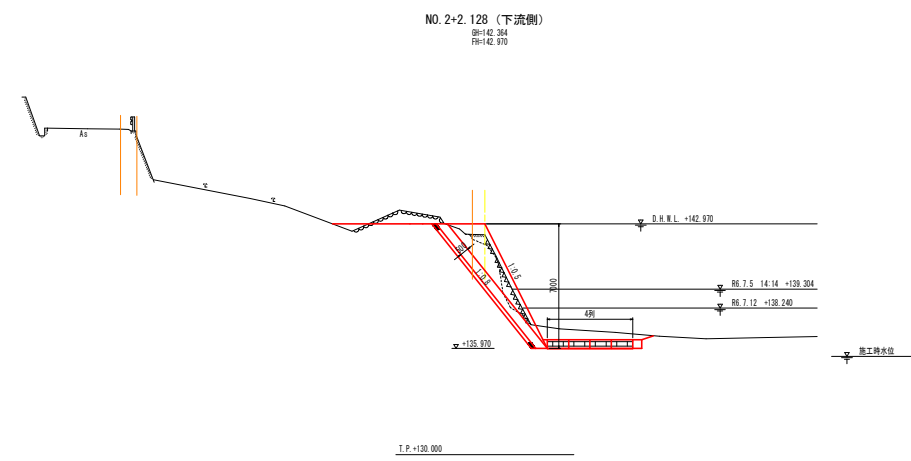


工事概要	
NO.0+13.0, NO.1	
工事名	R7三土 御山川 三・山城段 護岸工事
路線名称	御山川
工事箇所	三好市山城町段
図面名称	横断面
縮尺	S=1:100
図面番号	4 / 11
会社名	三好市
事業名称	三好市山城町段護岸工事



工種	細別	規格	単位	数量
河川土工	掘削	土砂	オープンカット	m3
		片切掘削	m3	10.7
		砕石	片切掘削	m3
	盛土	2.5m未満	m3	-
		2.5m以上4.0m未満	m3	-
		4.0m以上	m3	-
作業土工	床張り	土砂	標準	m3
	床張り(掘削)	土砂	標準	m3
	基礎整正		m2	-
	埋戻し	最大埋戻高 16未満	m3	-
		最大埋戻高 16以上40未満	m3	-
		最大埋戻高 40以上	m3	-
法面整形工	法面整形	盛土部	m2	-
		切土部	m2	11.8
構造物取壊し工		無筋構造物	m3	-
		石積	m3	0.3

工種	細別	規格	単位	数量
河川土工	掘削	土砂	オープンカット	m3
		片切掘削	m3	-
		砕石	片切掘削	m3
	盛土	2.5m未満	m3	-
		2.5m以上4.0m未満	m3	-
		4.0m以上	m3	-
作業土工	床張り	土砂	標準	m3
	床張り(掘削)	土砂	標準	m3
	基礎整正		m2	-
	埋戻し	最大埋戻高 16未満	m3	-
		最大埋戻高 16以上40未満	m3	-
		最大埋戻高 40以上	m3	-
法面整形工	法面整形	盛土部	m2	-
		切土部	m2	-
構造物取壊し工		無筋構造物	m3	-
		石積	m3	-

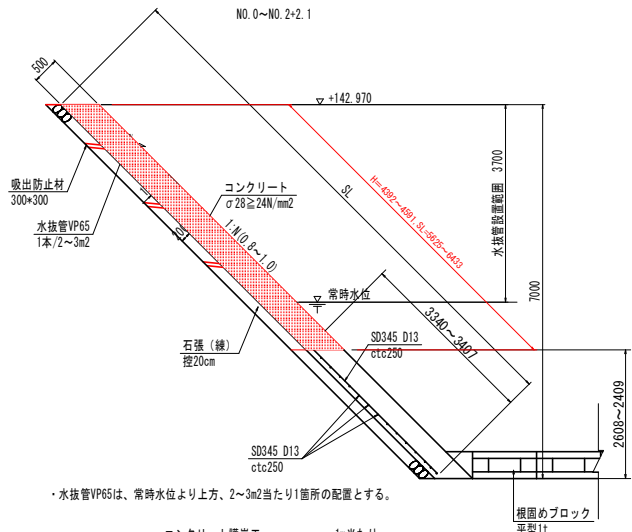


NO. 2+2.128

工種	細別	規格	単位	数量	
河川土工	掘削	土砂	オープンカット	m3	-
			片切掘削	m3	-
		砕石	片切掘削	m3	-
	盛土	2.5m未満		m3	-
		2.5m以上 4.0m未満		m3	-
		4.0m以上		m3	-
作業土工	床張り	土砂	標準	m3	-
	床張り(掘削)	土砂	標準	m3	-
	基盤整正			m2	-
	埋戻し	最大埋戻高 10未満		m3	-
		最大埋戻高 10 以上 4m 未満		m3	-
		最大埋戻高 4m 以上		m3	-
法面整形工	法面整形	盛土部		m2	-
		切土部		m2	-
構造物取壊し工		無筋構造物		m3	-
		石積		m3	-

構造図

コンクリート護岸工 S=1:50



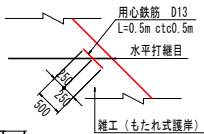
コンクリート護岸工 1m当たり		
名 称	数 量	
コンクリート	0.55L	m ³
型 枠	SL	m ²
石 張 (線)	SL	m ²
鉄 筋	配筋図参照	
単管傾斜足場	SL	掛m ²

※水抜管 (吸出防止材点在)、目地材 別途計上

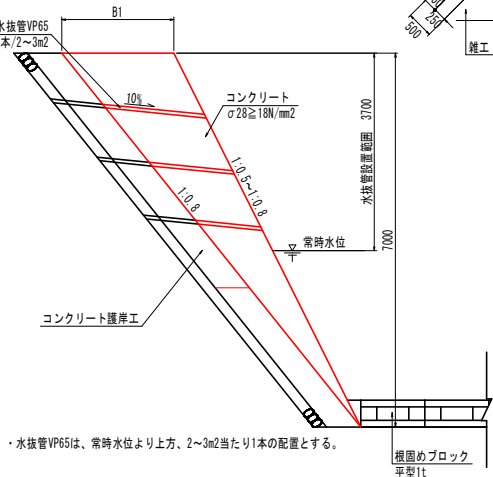
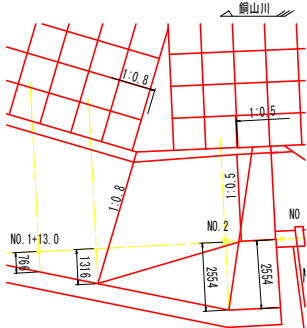
・コンクリートの水平打継目を設ける場合には、
用心鉄筋としてD13の鉄筋長さ50cm程度を50cm
間隔程度に配置すること。

すり付け工 S=1:50

上流側 NO.1+15.0~NO.2+2.1



すり付け工平面図 S=1:100

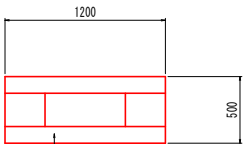
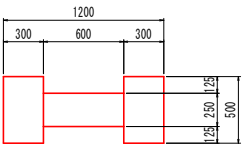


・水抜管VP65は、常時水位より上方、2~3m当たり1本の配置とする。

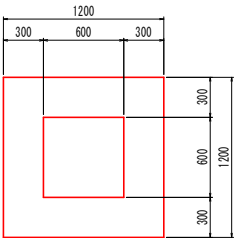
根固めブロック S=1:20
(参考図)

断面図

側面図



平面図



根固めブロック (平型1t)		1個当たり
名 称	算 式	
コンクリート		0.450 m ³
型 枠		5.010 m ²

令和6年災害手帳 P.478より

実施設計図面

工 事 名	R7三土 銅山川 三・山城政友 護岸工事
路線名等	銅山川
工事箇所	三好市山城町政友
図 面 名	構造図
縮 尺	図 示 図面番号 7 / 11
会 社 名	
事業者名	徳島県西部総合県民局県土整備部く三好>

護岸工展開図 S=1:100

護岸工正面図



護岸工平面図

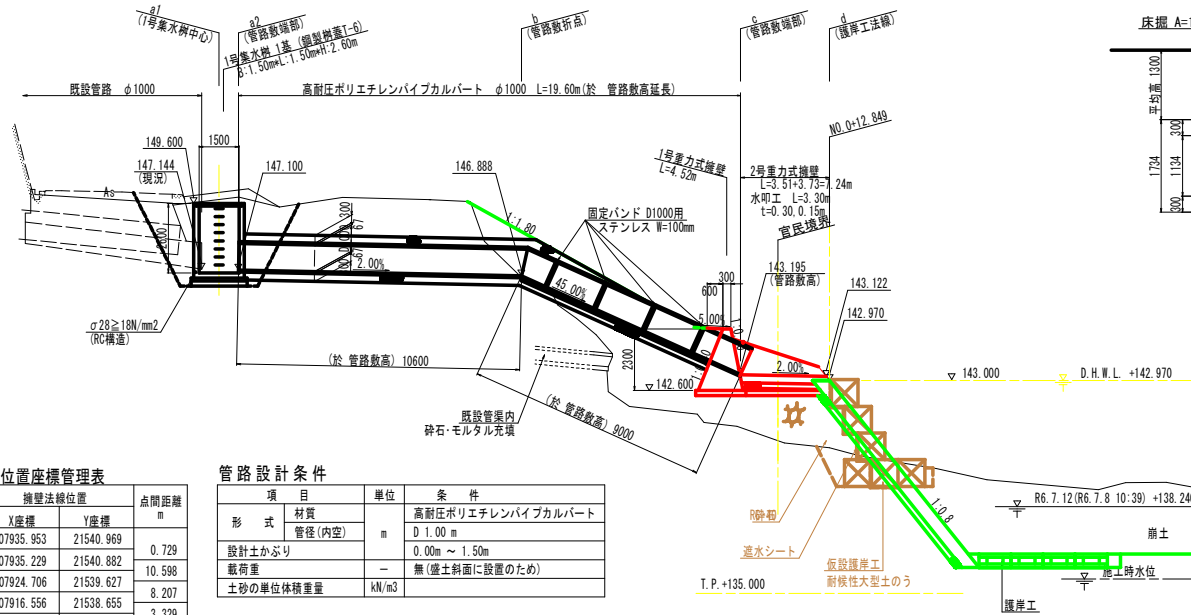


工 事 名	R7三土 銅山川 三・山城政友 護岸工事		
路線名等	銅山川		
工事箇所	三好市山城町政友		
図 面 名	護岸工展開図		
縮 尺	S=1:100	図面番号	8 / 11
会 社 名			
事業者名	徳島県西部総合農林局農土整備部<三好>		

横断管渠工一般図

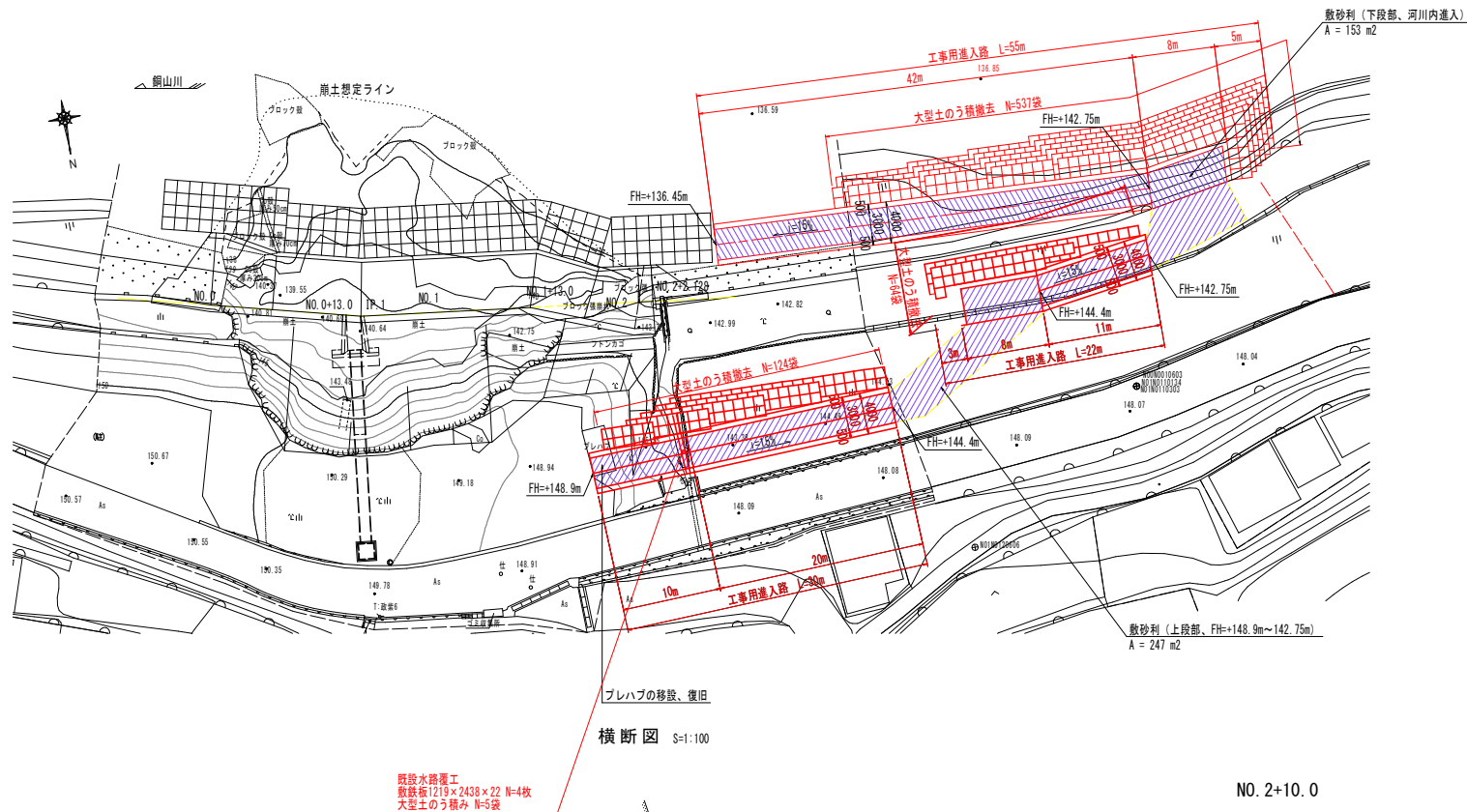
高耐圧ポリエチレン管 D1000 断面図 S=1:50

側面図 S=1:100



仮設図

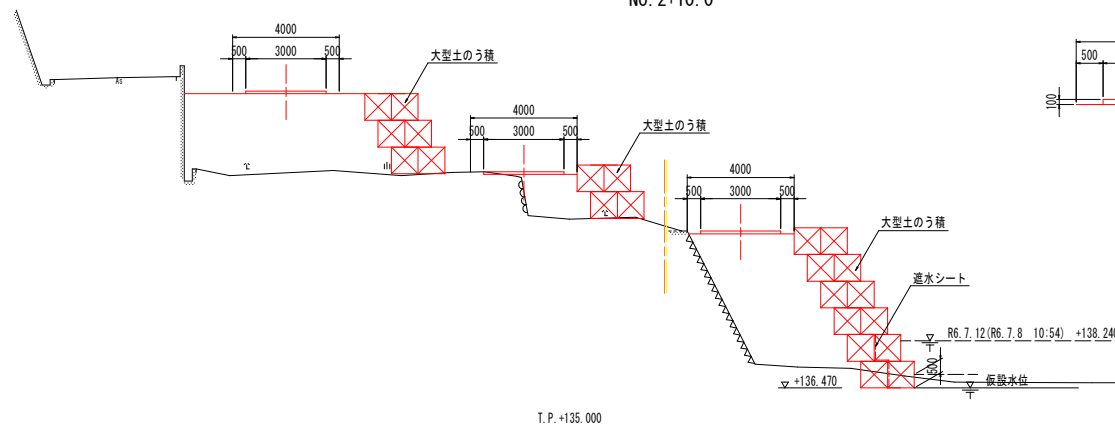
平面図 S=1:250



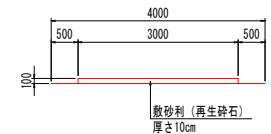
施工手順 (案)

- 準備工
- 工事用進入路 (上段部、FH=+148.9m~142.75m)
- 水位低下※
- 工事用進入路 (下段部、河川内進入)
- 締切工 (大型土のう積み)
- 流出土砂、コンクリートブロック撤去
- 土工 (掘削、床掘り)
- 護岸工
- 盛土工
- 掘固工
- 大型土のう撤去
- 工事用進入路撤去
- 後片付け

横断面図 S=1:100



工事用進入路 S=1:50



実施設計図面

工事名	R7三土 鋼山川 三・山城政友 護岸工事
路線名等	鋼山川
工事箇所	三好市山城町政友
図面名	仮設図
縮尺	図示 図面番号 10 / 11
会社名	
事業者名	徳島県西部総合県民局県土整備部く三好

瀬替工平面図

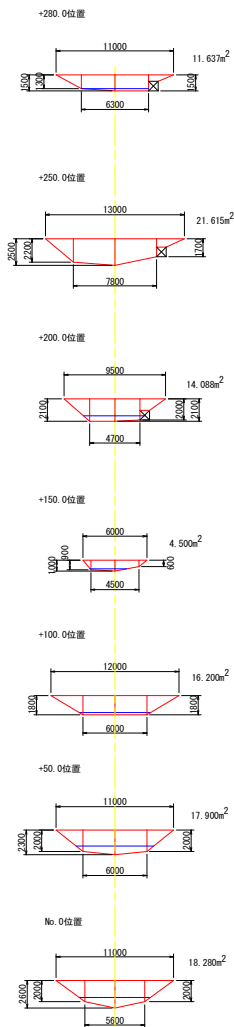
S=1:500

整地 V=5150m³

締切工(県道側) L=156m 大型土のう積撤去 N=145袋

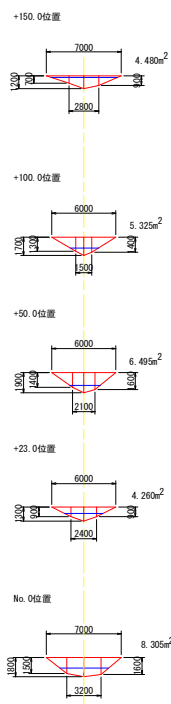
瀬替工(県道側)断面図

S=1:250



瀬替工(市道側)断面図

S=1:250



瀬替工(県道側)

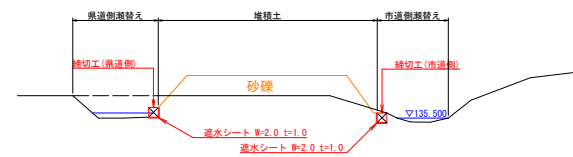
測点	延長	断面積	平均断面積	体積
m	m	m ²	m ²	m ³
No. 0		18.2		
+50	50	17.9	18.1	905.0
+100	50	16.2	17.1	855.0
+150	50	4.5	10.4	520.0
+200	50	14.0	9.3	465.0
+250	50	21.6	17.8	890.0
+280	30	11.6	16.6	498.0
+305	25		5.8	145.0
	305			4278.0

瀬替工(市道側)

測点	延長	断面積	平均断面積	体積
m	m	m ²	m ²	m ³
No. 0		8.3		
+23	23	4.2	6.3	144.9
+50	27	6.4	5.3	143.1
+100	50	5.3	5.9	295.0
+150	50	4.4	4.9	245.0
+170	20		2.2	44.0
	170			872.0

締切工断面図(県道側+200付近)

S=1:250



実施設計図面

工事名	R7三土 銅山川 三・山城政友 護岸工事
路線名等	銅山川
工事箇所	三好市山城町政友
図面名	仮設平面図
縮尺	図示
図面番号	11 / 11
会社名	
事業者名	徳島県西部総合県民局農土整備部<三好>